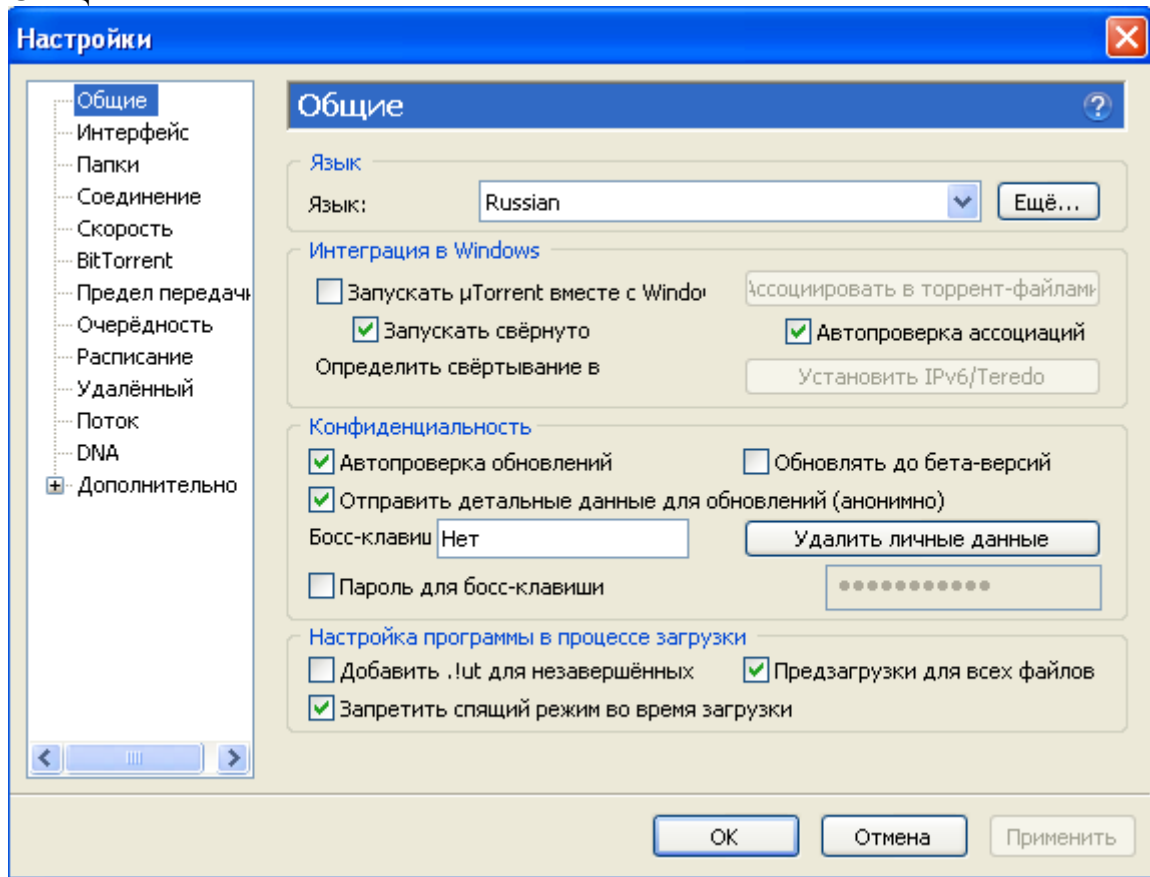
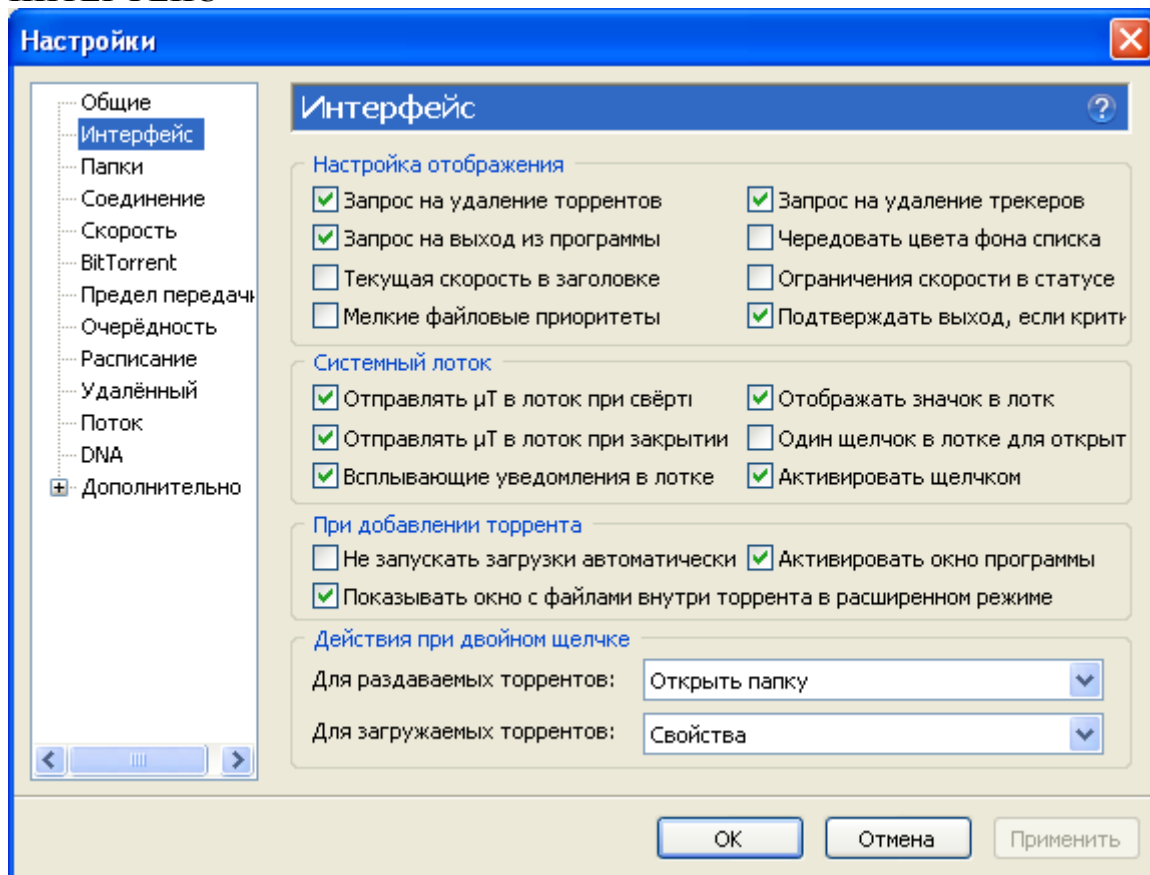


НАСТРОЙКИ ТОРРЕНТ-КЛИЕНТА НА 5 Мбит/с

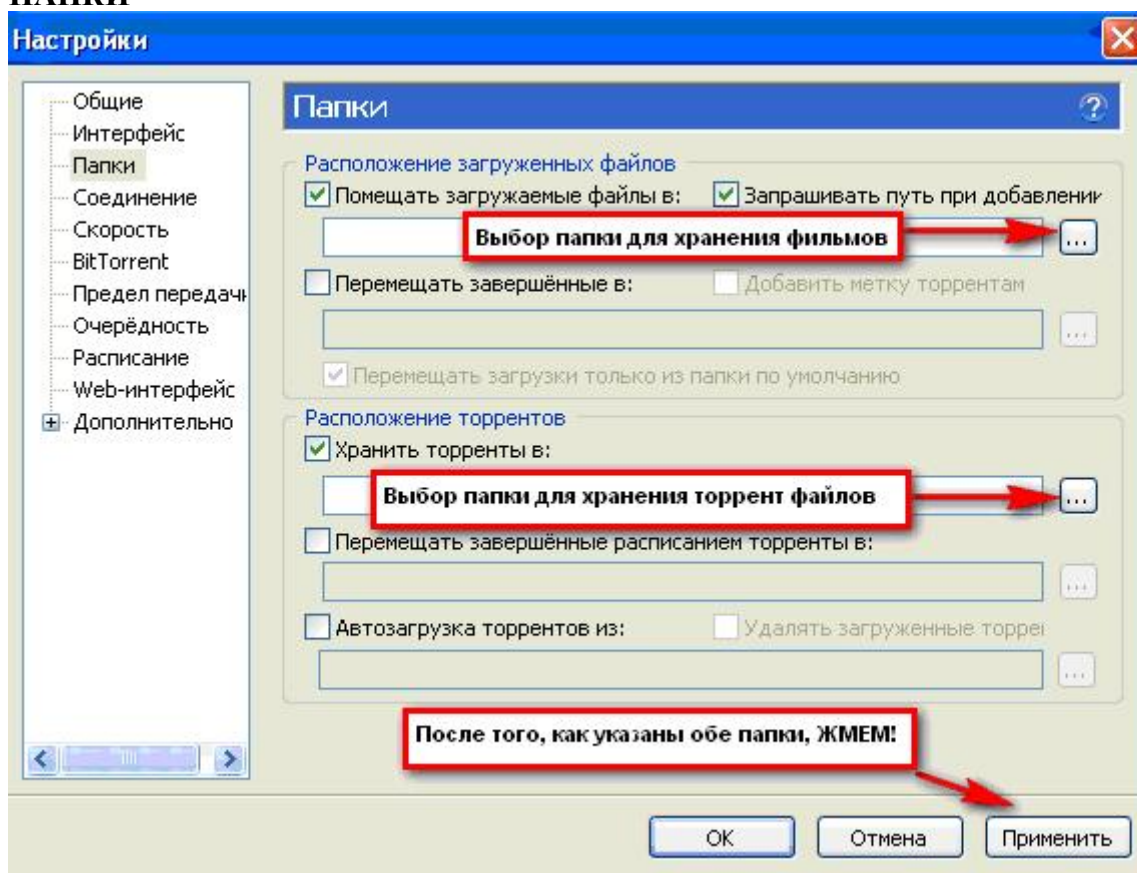
ОБЩИЕ



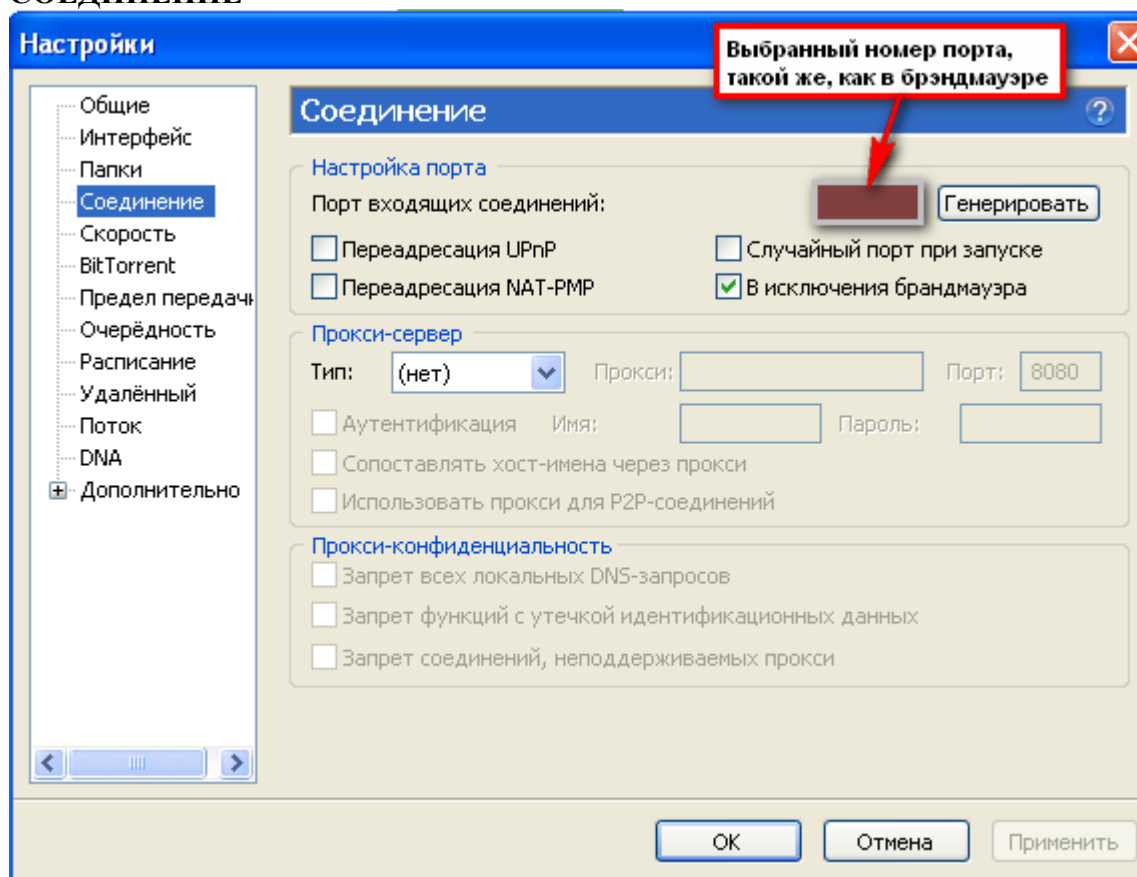
ИНТЕРФЕЙС



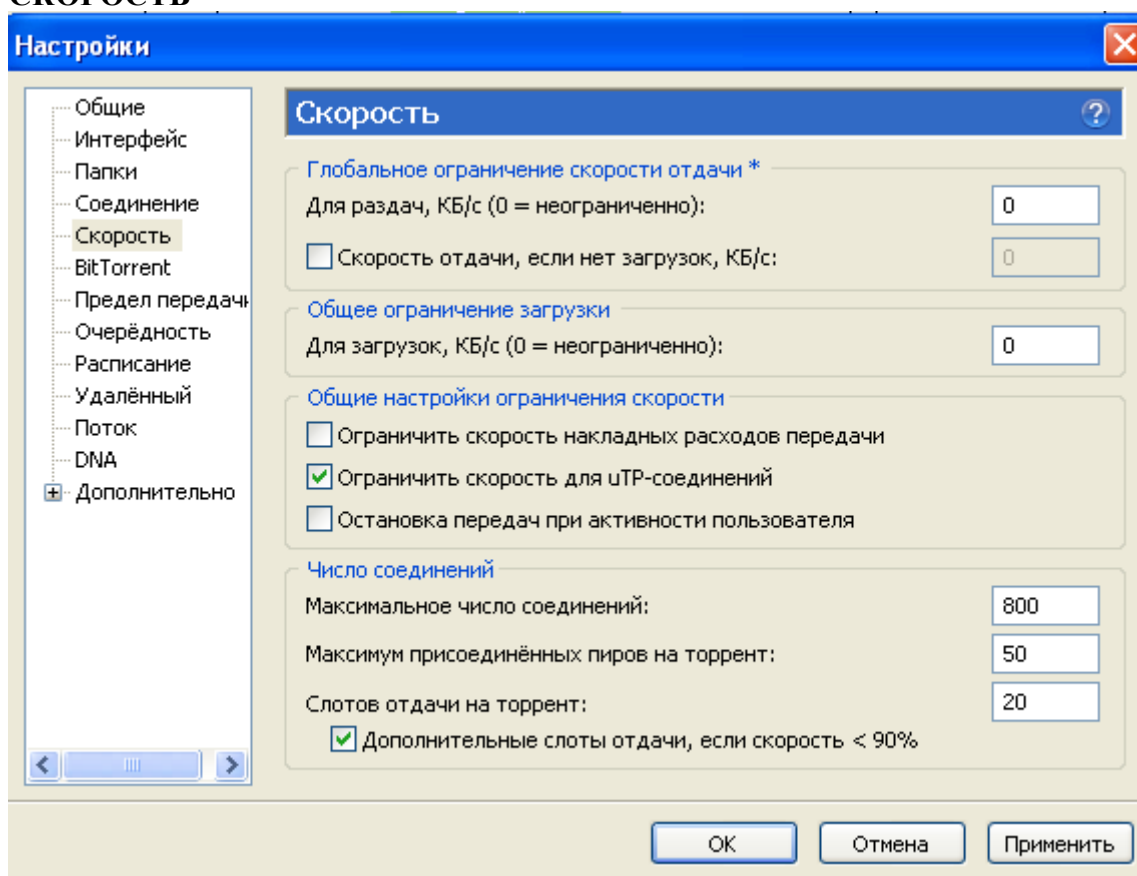
ПАПКИ



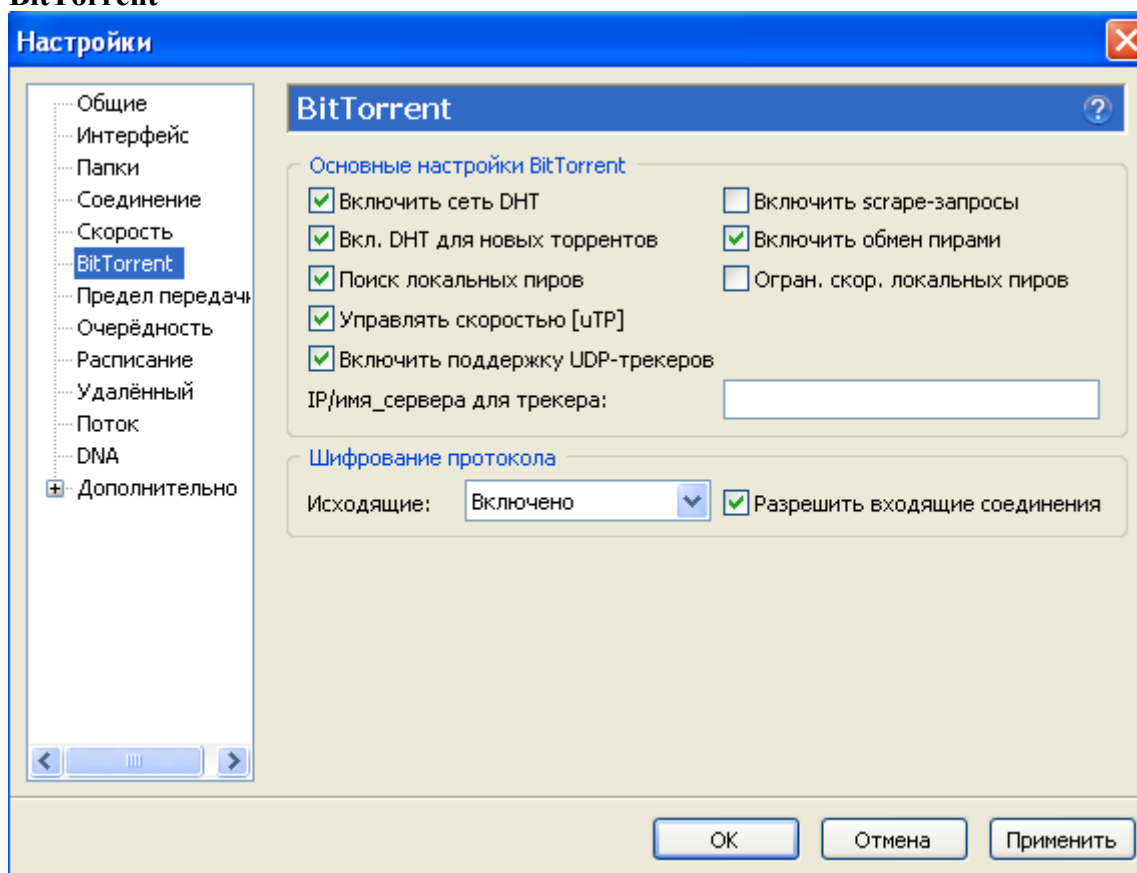
СОЕДИНЕНИЕ



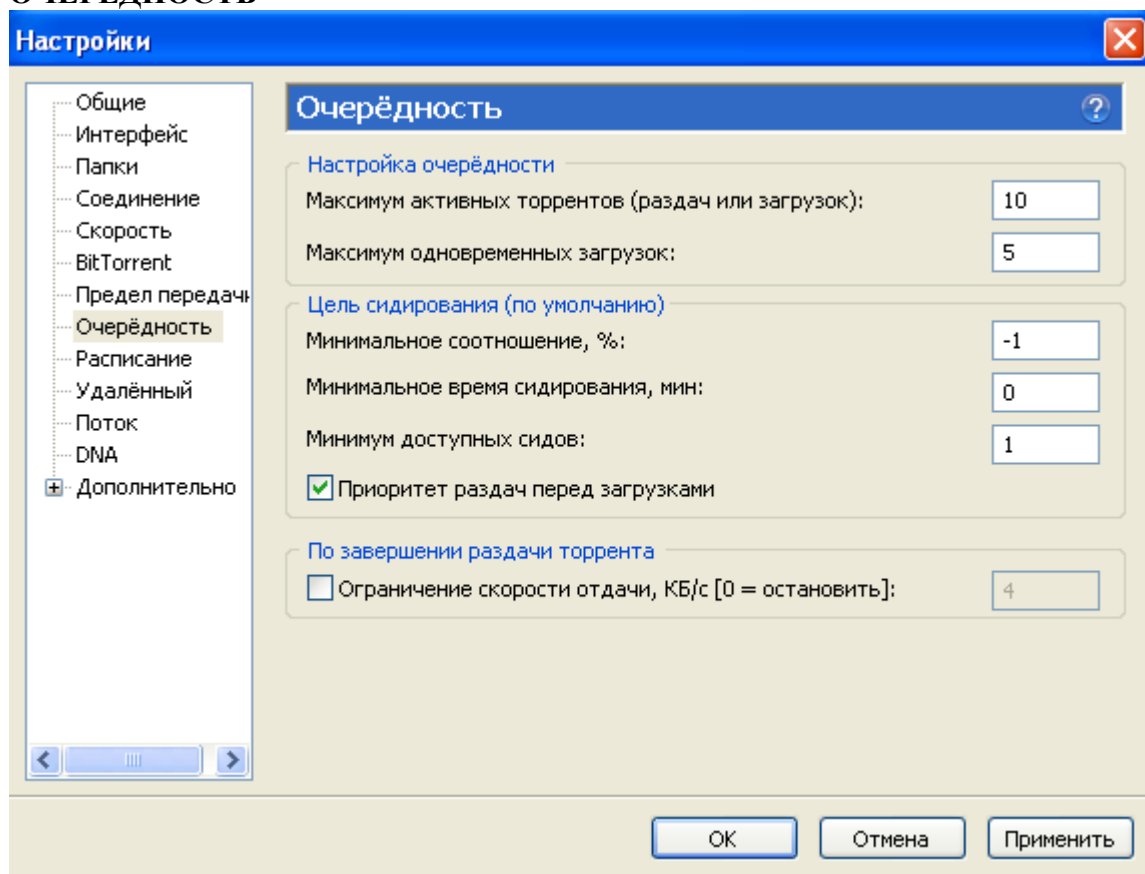
СКОРОСТЬ



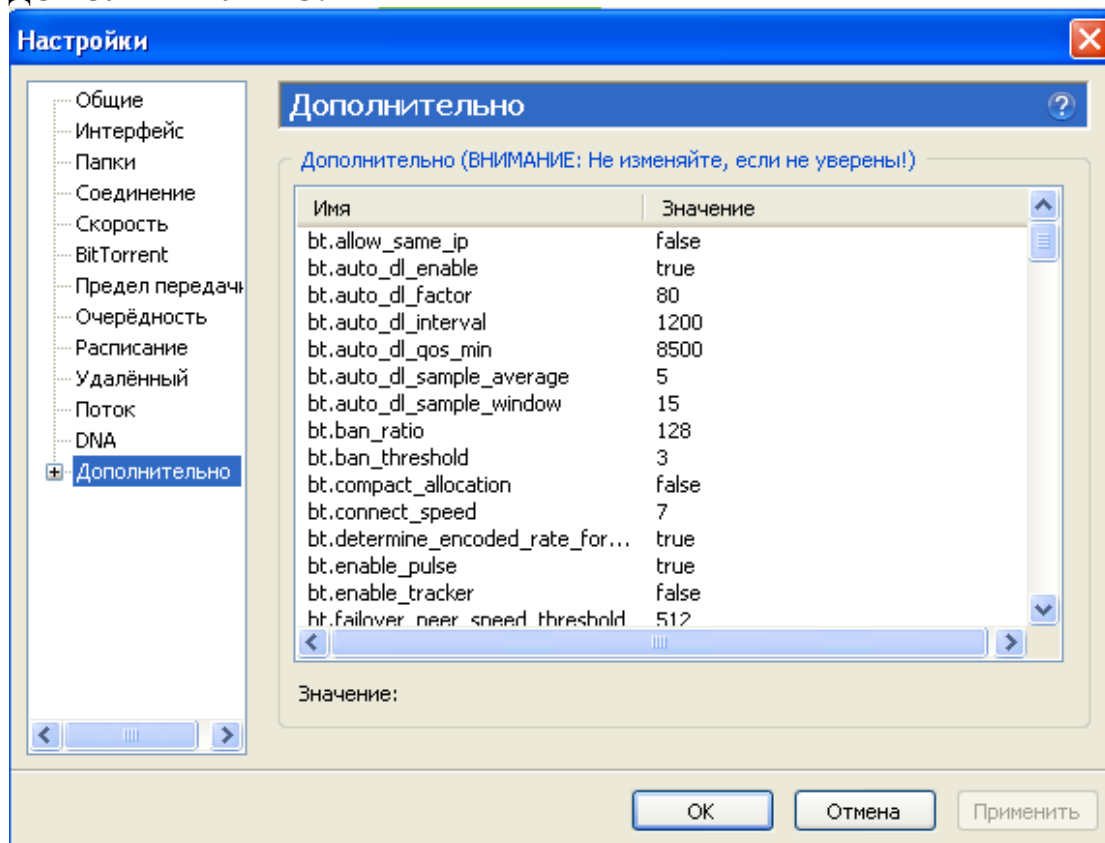
BitTorrent

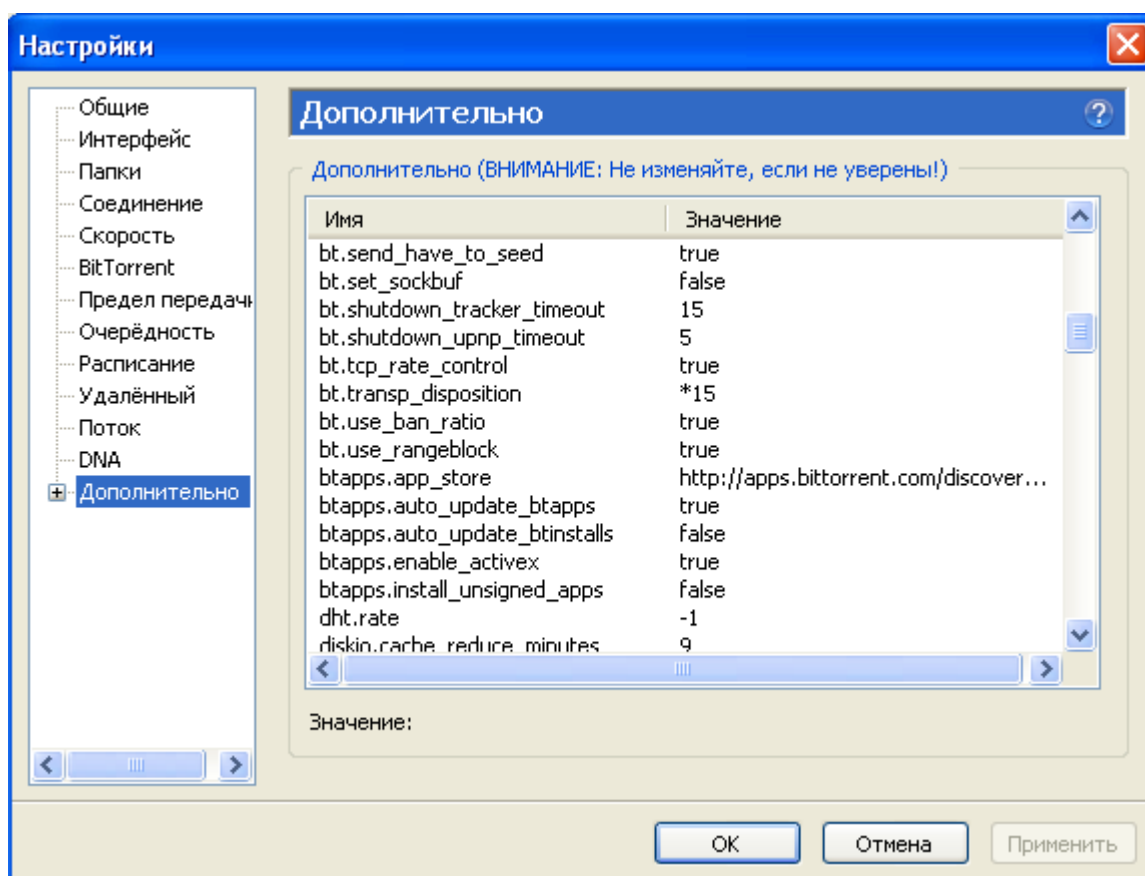
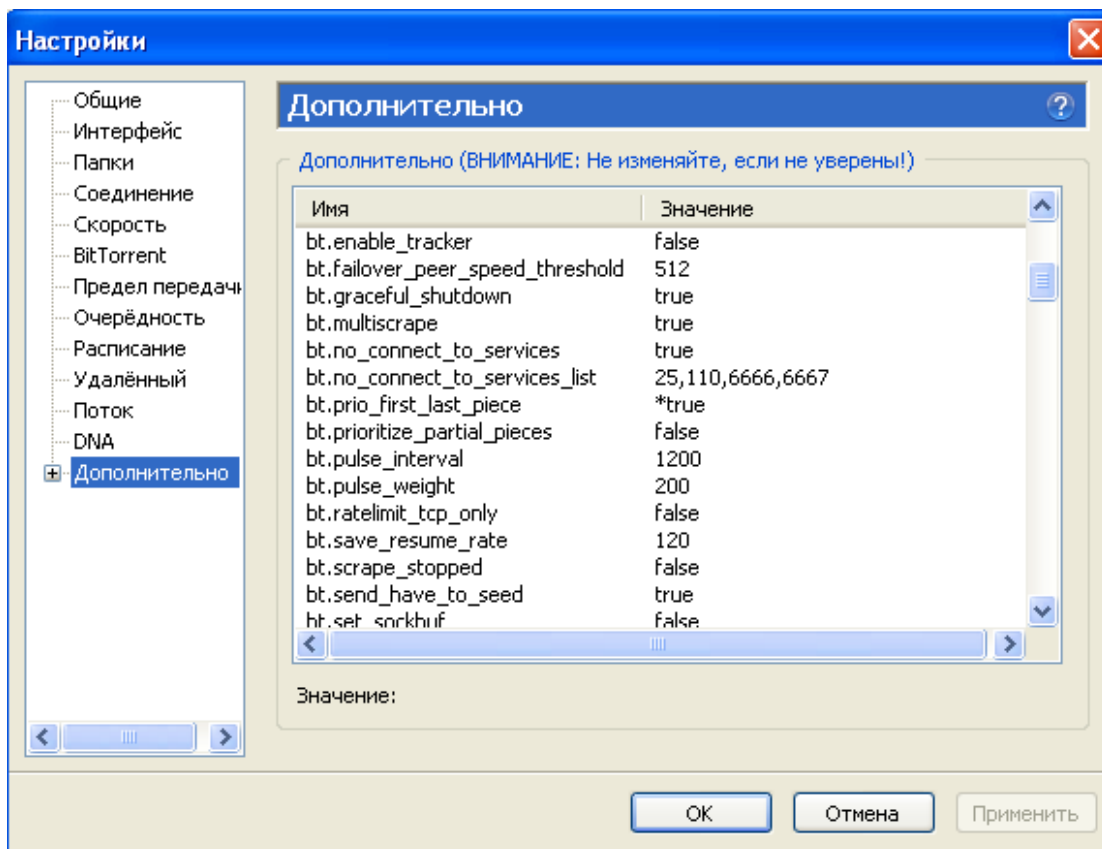


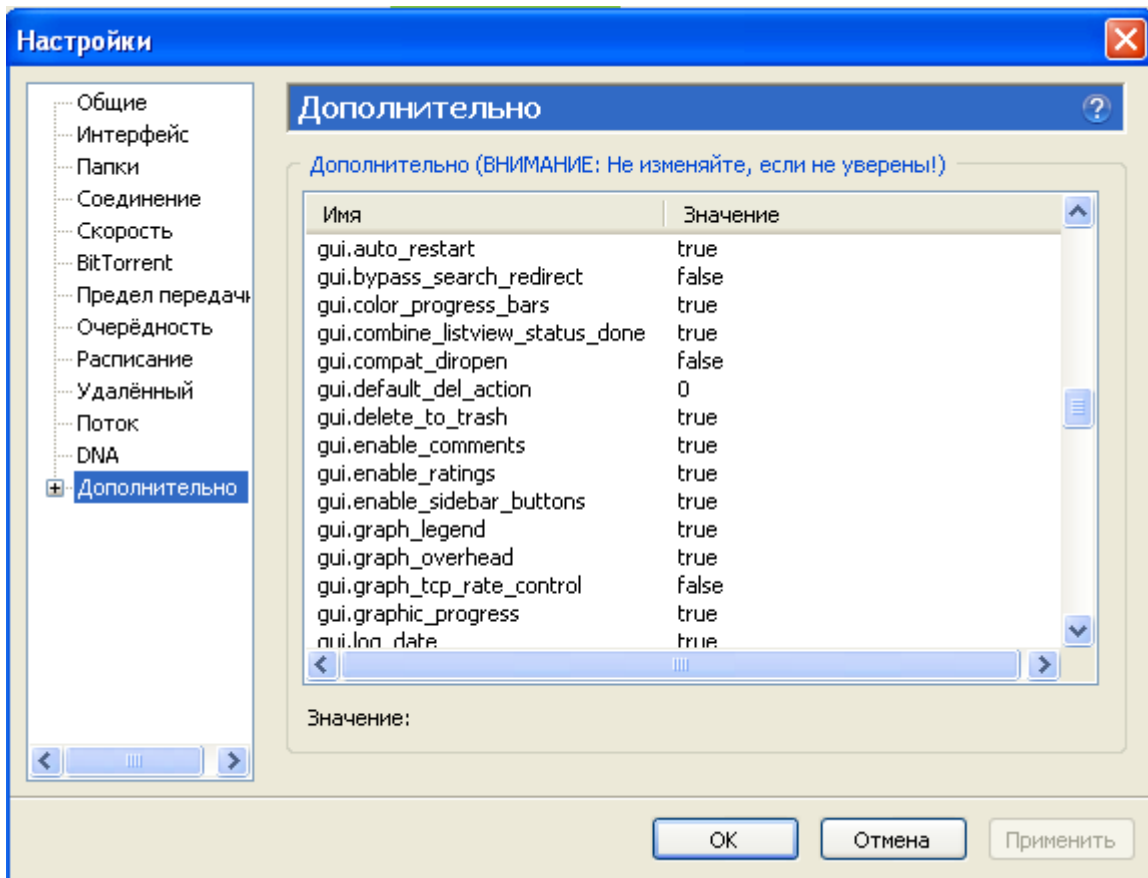
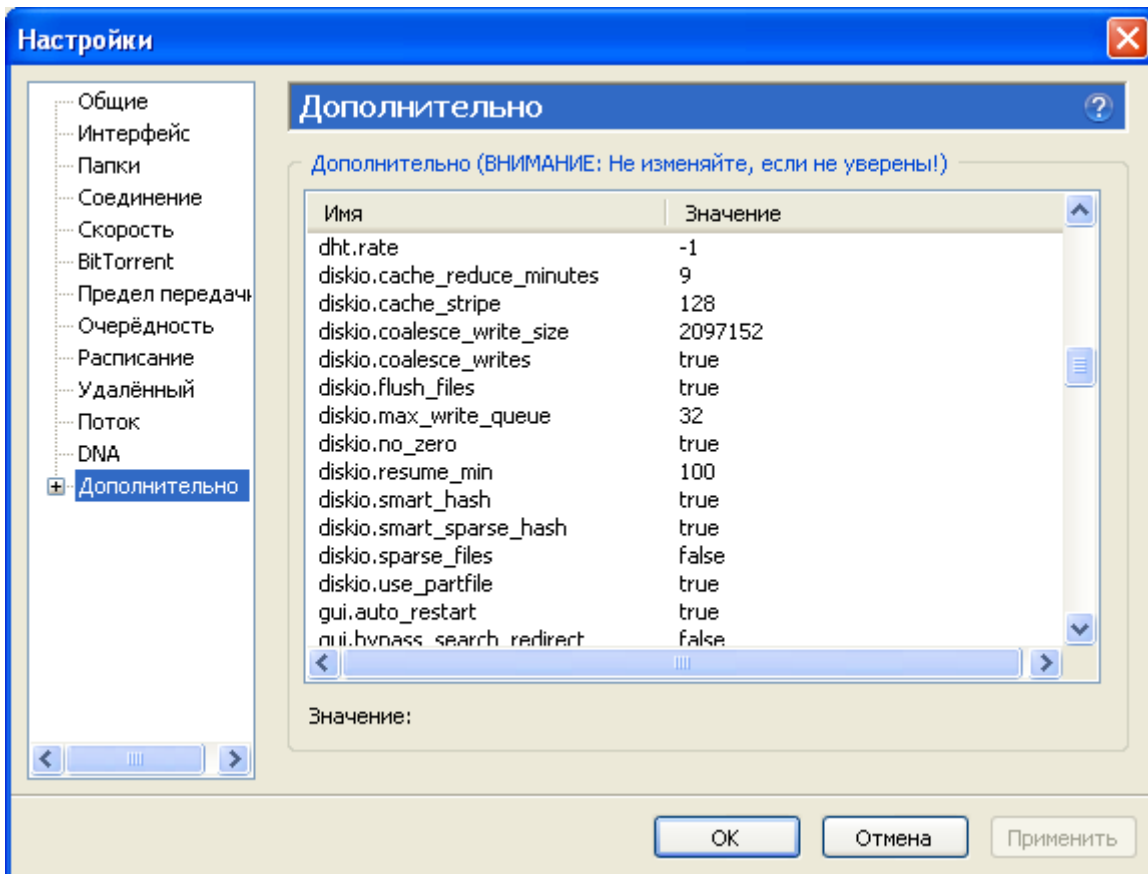
ПРЕДЕЛ ПЕРЕДАЧИ – ничего не трогаем ОЧЕРЕДНОСТЬ

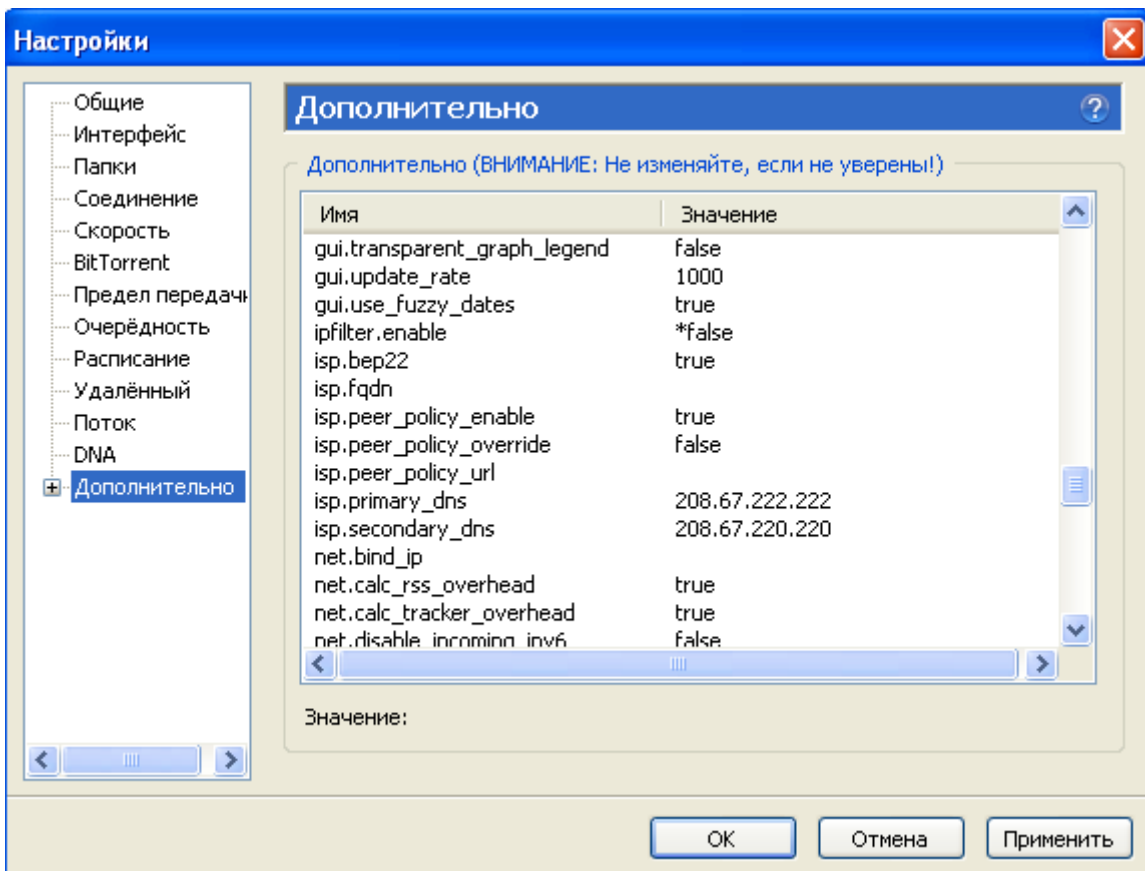
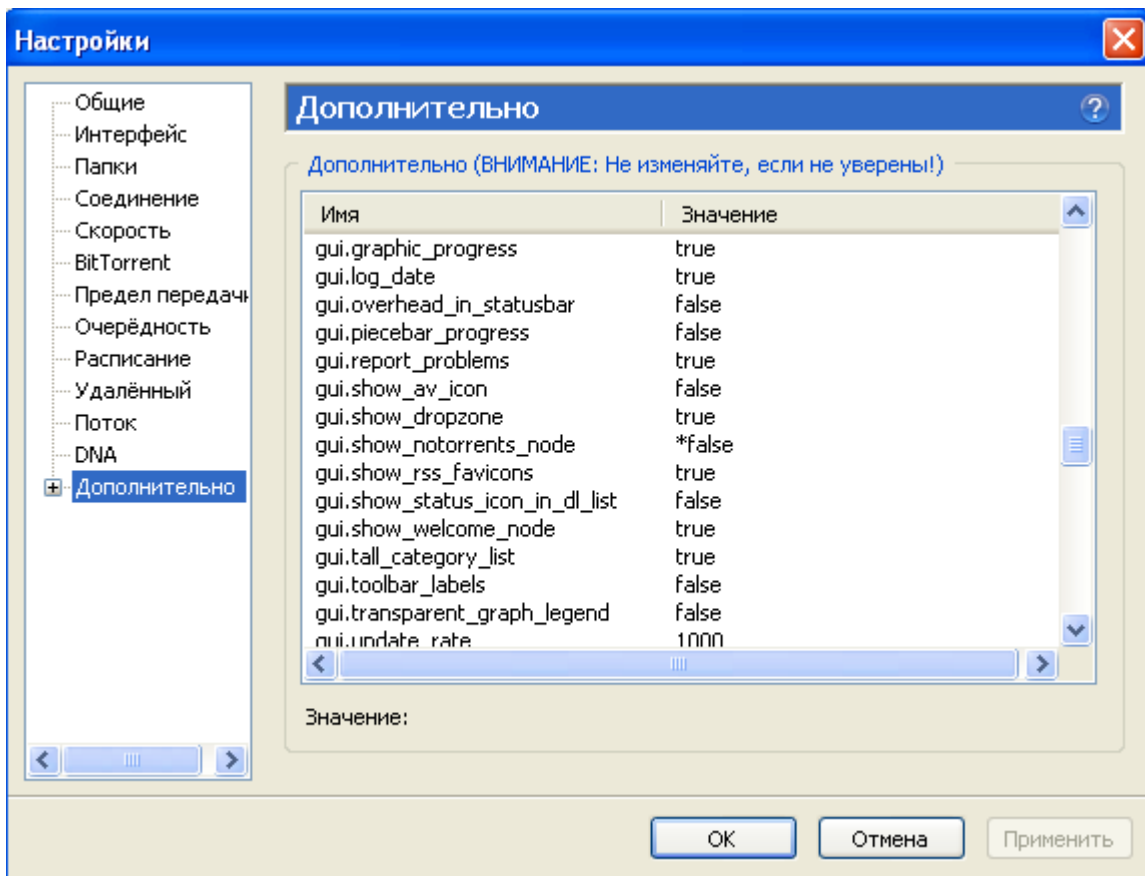


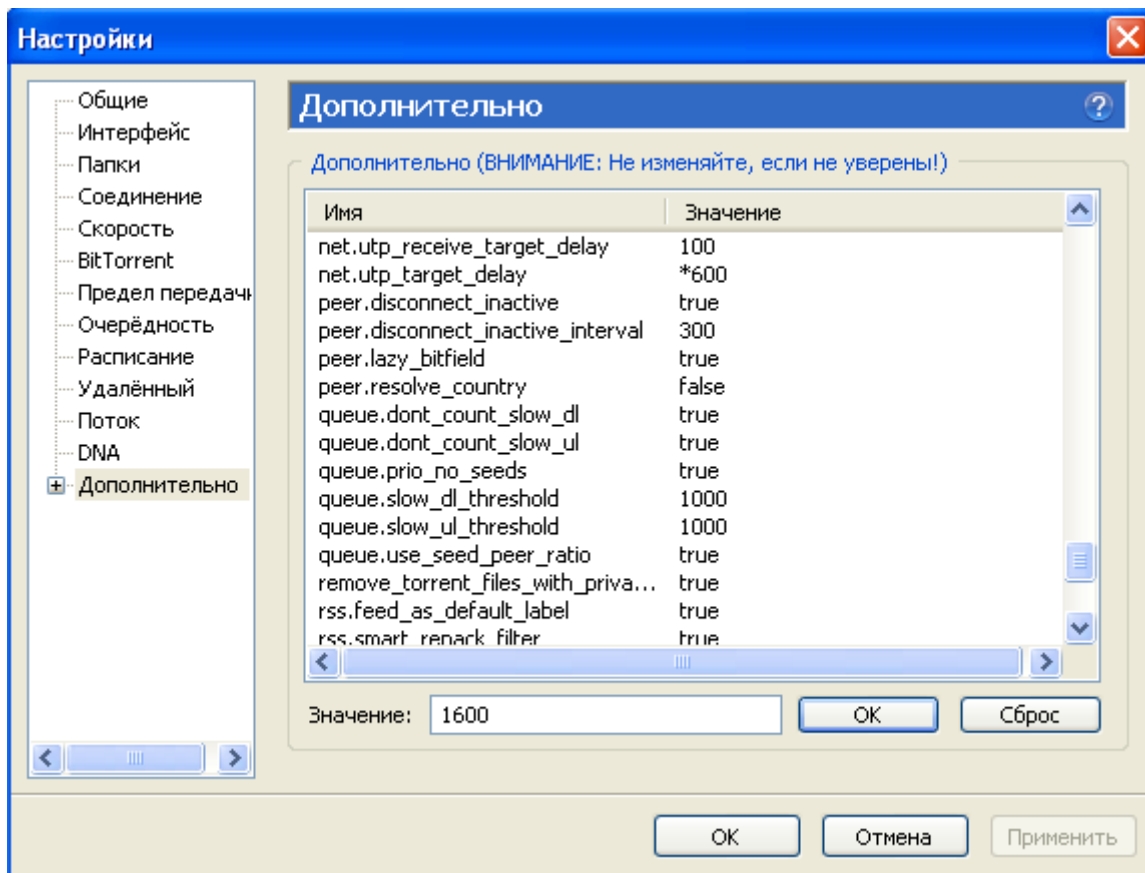
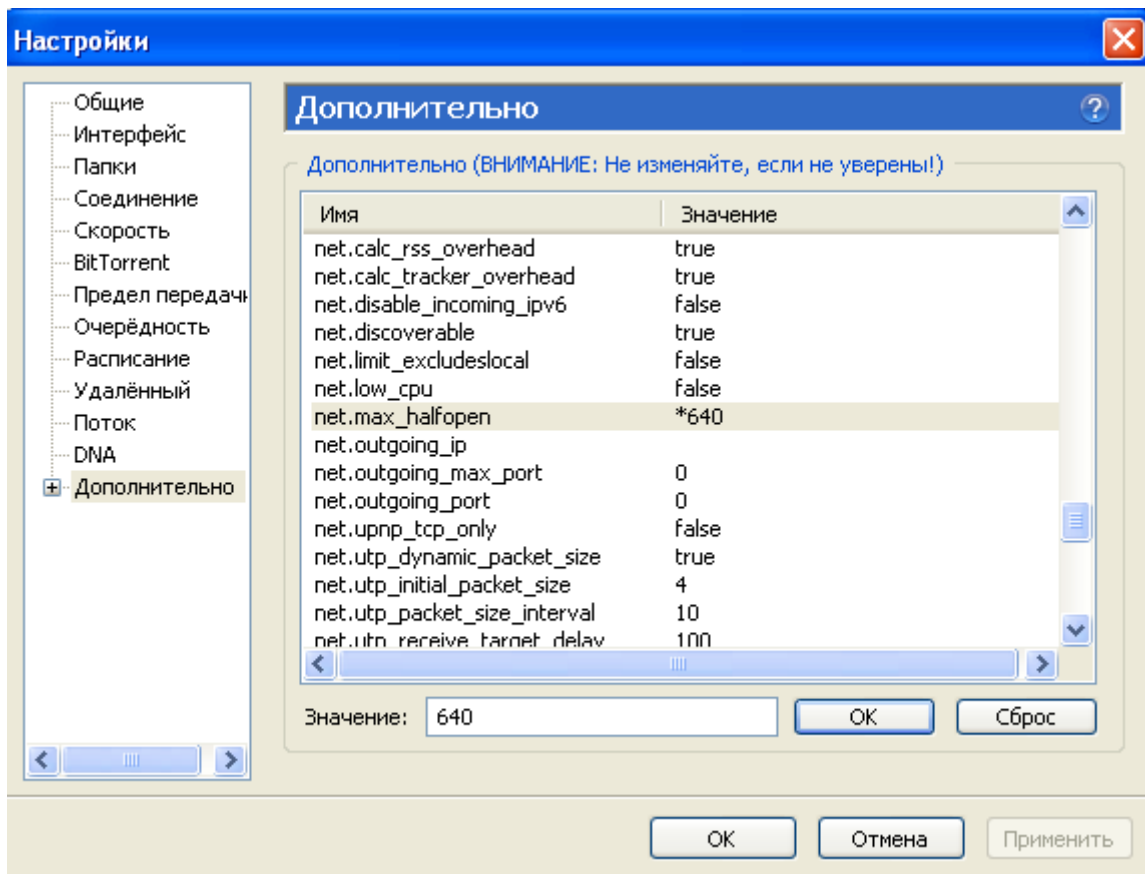
РАСПИСАНИЕ, УДАЛЕННЫЙ, ПОТОК и DNA- не трогаем ДОПОЛНИТЕЛЬНО:

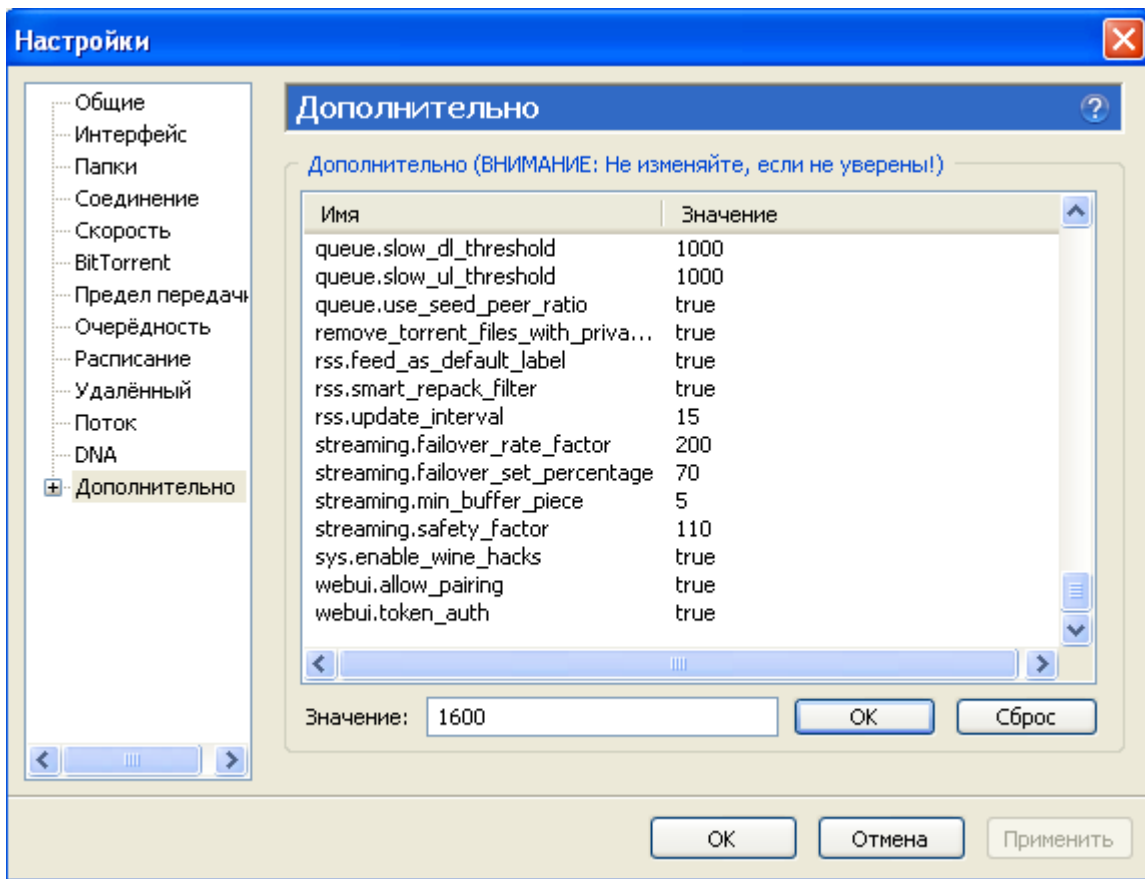




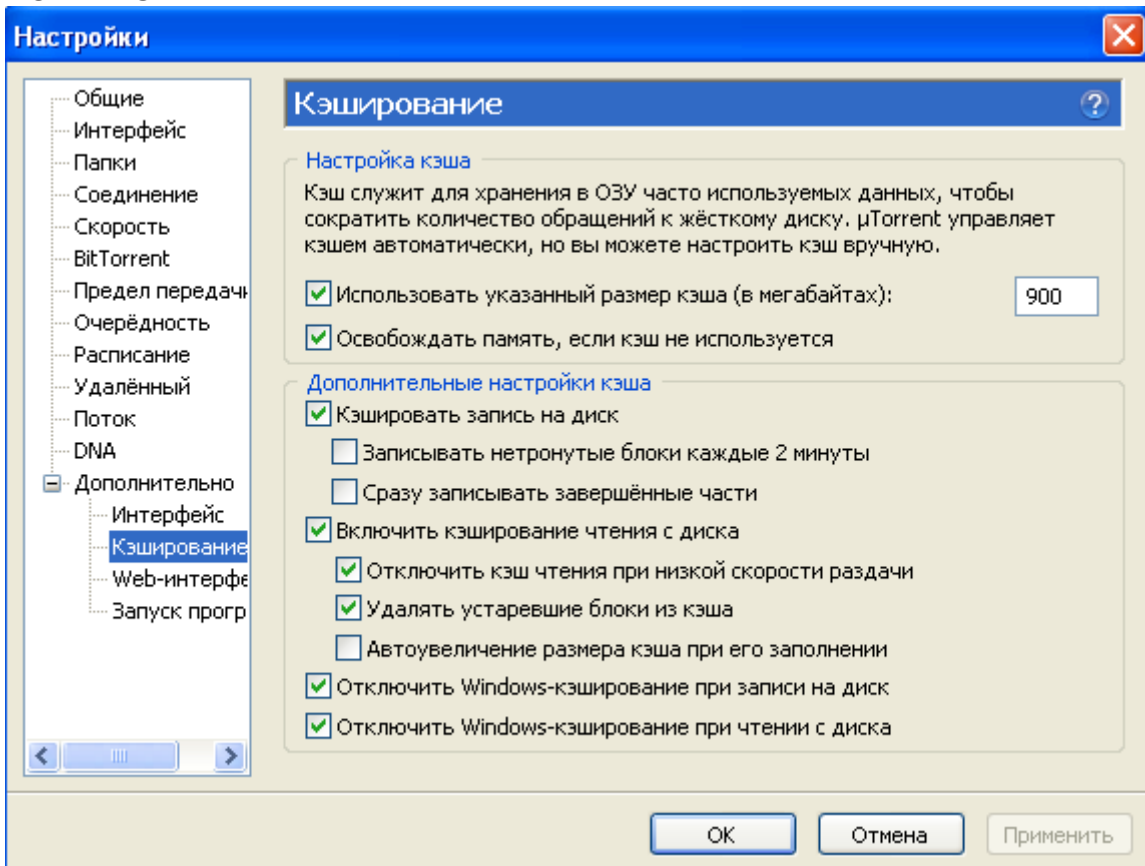




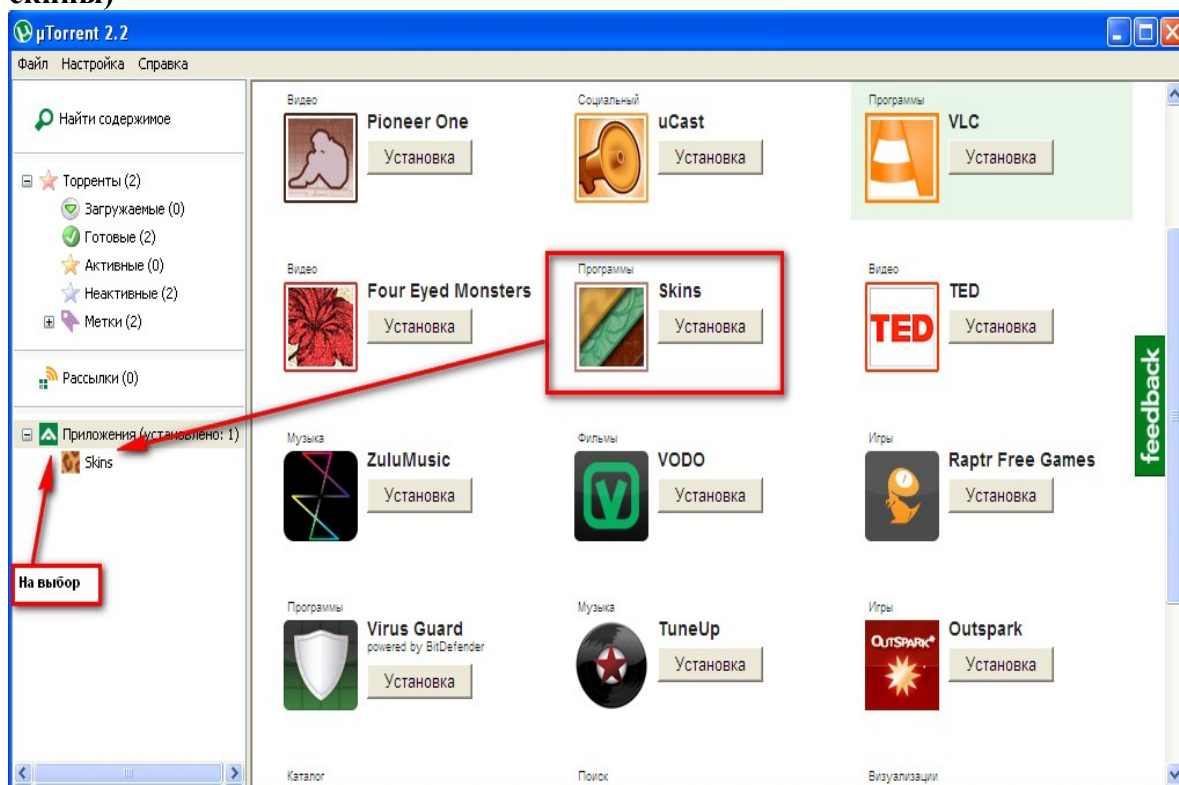




КЭШИРОВАНИЕ

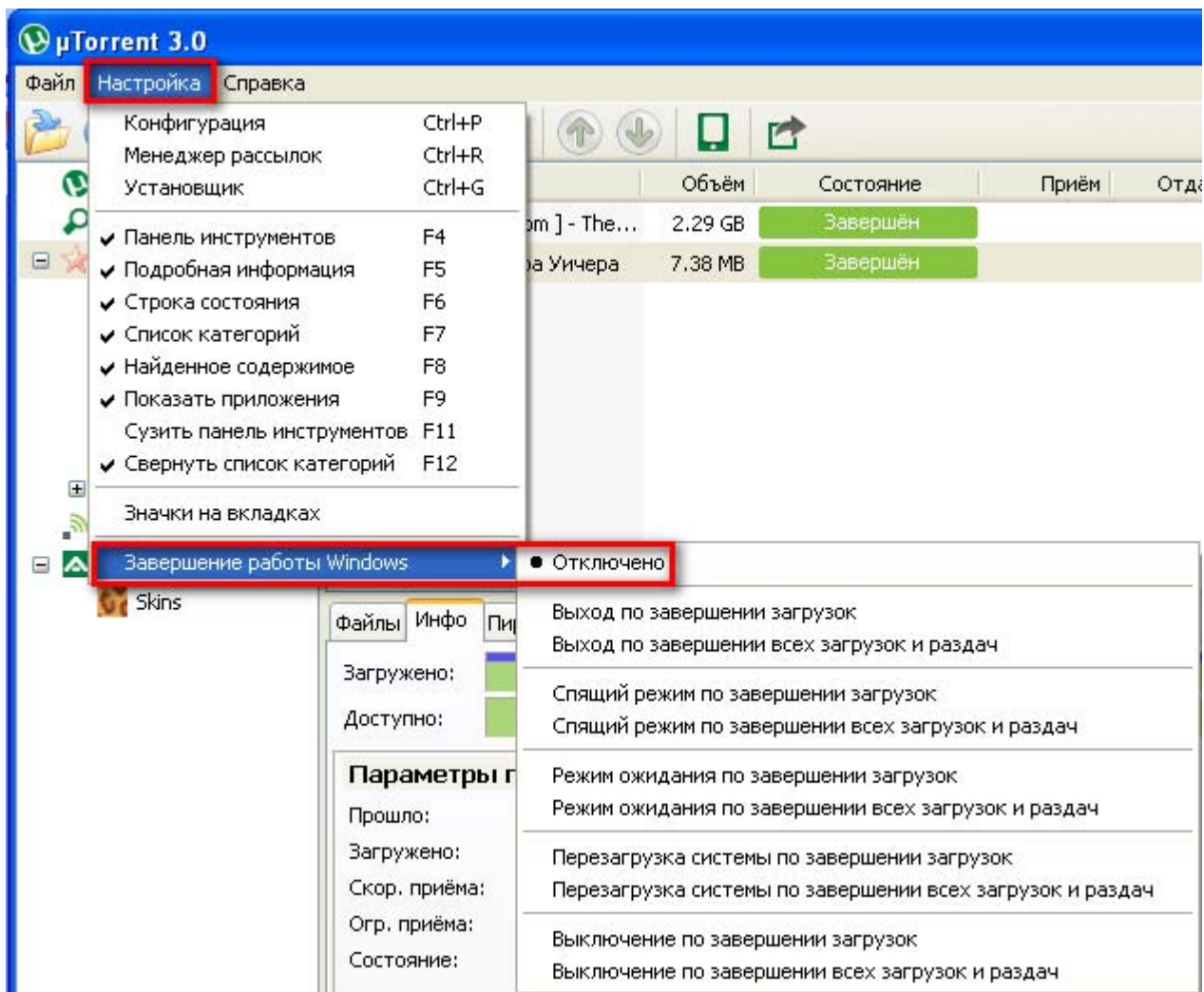


ПРИЛОЖЕНИЯ (Их там много. Мне не понравилось оформления, и я выбрала скины)



Пожалуйста, ничего не пропустите. Не забывайте жать на «Применить», каждый раз вводя новый параметр.

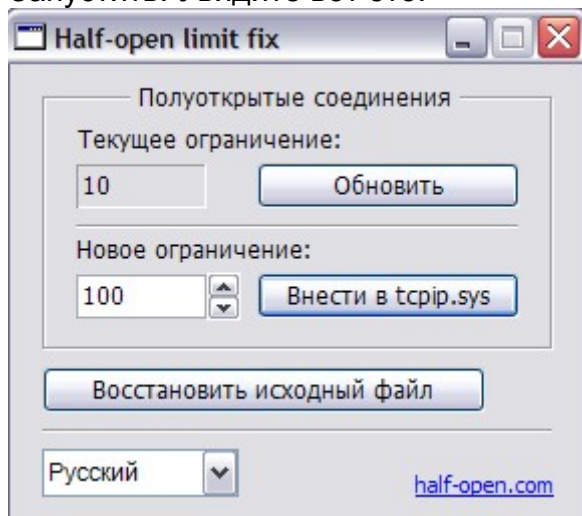
Проверьте, чтобы «галочка» была поставлена именно так- Отключено. Если хотите упростить интерфейс «трёшки», и подогнать его к привычному интерфейсу «двушки», пожалуйста, поставьте все «галочки», как на скрине.



Патч на 800 полу-открытых соединений.

Скачать - http://half-open.com/download_ru.htm

Запустить. Увидите вот это:



Выставляем 800 и жмем на Внести.
Просит перезагрузить комп.
Перезагружаем.

Снова запускаем- в Текущих ограничениях должно стоять 800.
Если нет, снова ставим 800 и перезагружаем.